

コンクリートの漏水で困ったら！

止水職人

Water stop workman



止水Pro



株式
会社

日立東亜建工

〒316-0013 茨城県日立市千石町3丁目8番10号

TEL 0294-33-3178

FAX 0294-32-2439

HP <https://hi-toa.com> Mail hitachi_toa@ace.ocn.ne.jp

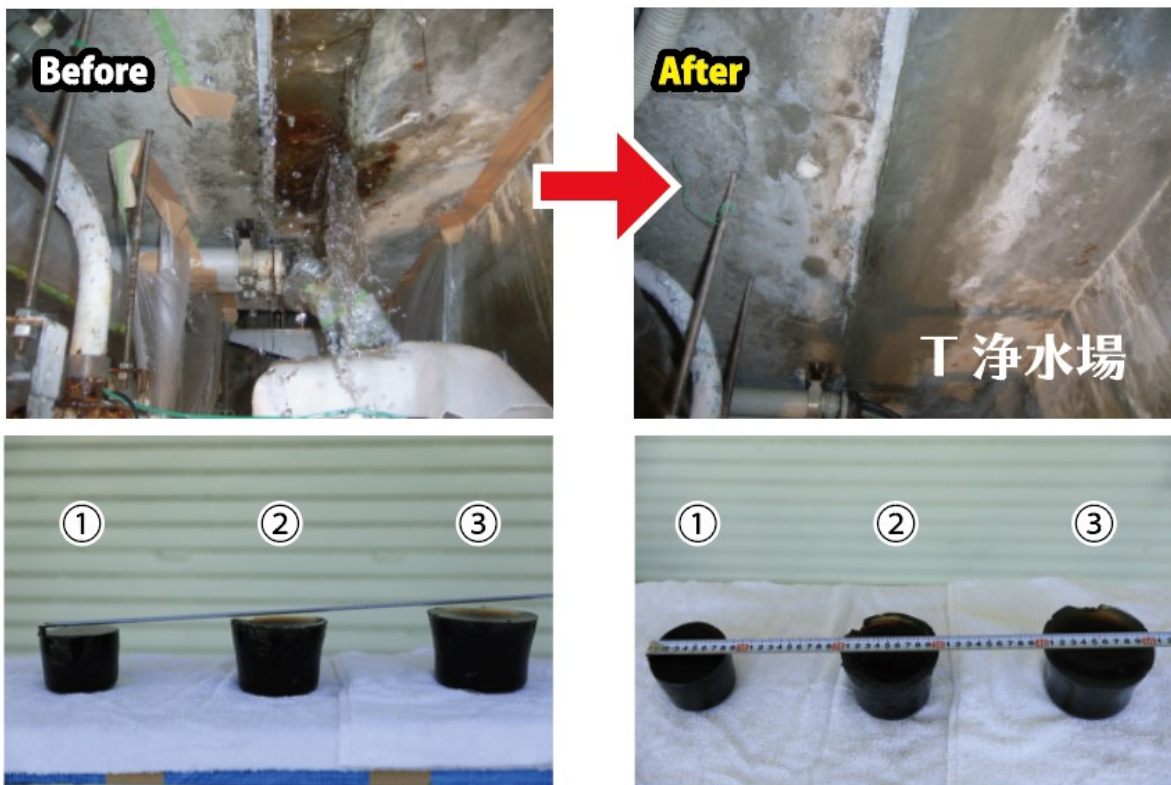


弊社は、茨城県日立市に事務所を構え建築防水工事・高圧止水工事を中心に承っております。創業以来40年余り、地場の建設会社の下請けとして、数多くの公共施設、集合住宅、工場、住宅の防水工事に携わってまいりました。

防水工事を受注するなか、2010年からは、アクリル樹脂系高圧止水工事を営業展開し、茨城県内の上下水施設、橋梁、トンネルはもとより、近隣の、福島県、千葉県、埼玉県、群馬県、栃木県の上下水施設、橋梁、トンネルにも営業提案し、採用していただき高評価を頂いております。

バンデックスフレキシシ工法・バンデフレキシシ工法・フレキシシ極工法

コンクリート構造物のジョイント、打継部、豆板、ひび割れ、管廻り等からの漏水を、低粘度のアクリル樹脂系止水材を高圧で注入し水止めをする工事です。

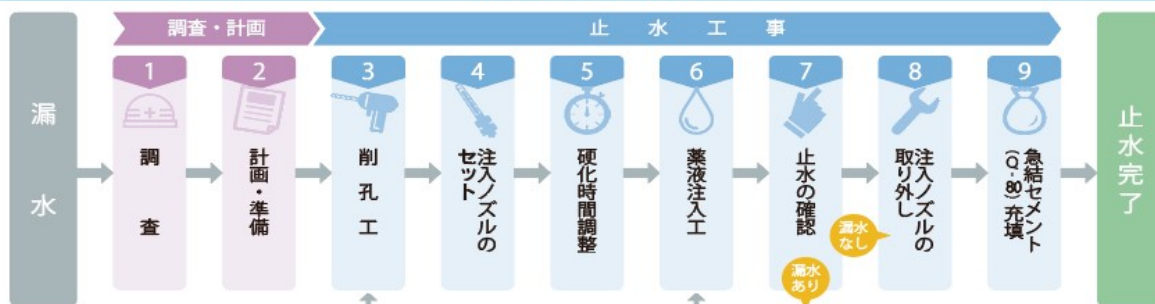


① 水没させていない薬液硬化物 ② 2日間水没させた硬化物 ③ 5日間水没させた硬化物

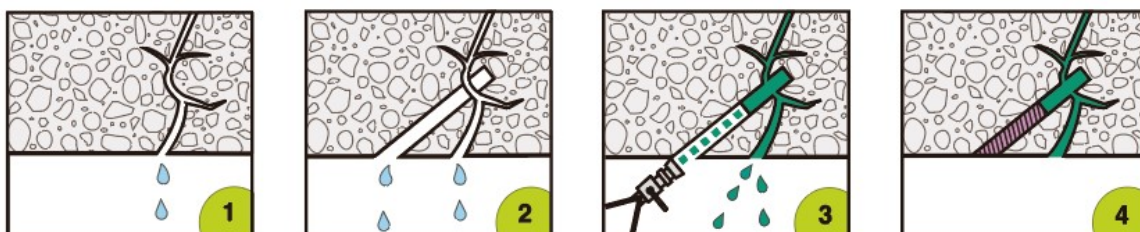
水没させていない硬化物①の直径が8cmだったのに、2日間水没させると10cmまで膨張し(硬化物②)、引き続き5日間まで水没させると11cmまで膨張します(硬化物③)。

硬化物は水に触れ続けると最大で2倍以上に膨張しますが、脆い硬化物になってしまい止水性は低下します。

施工手順



ひび割れ



1・コンクリートのひび割れから漏水している状況。

2・左または右の方からドリルで約45度に孔をあける。

3・特殊注入用ノズルを挿入し、樹脂を注入する。深部まで注入が終わると、樹脂がひび割れから溢れてくる。

4・ドリルで開けた孔に急結セメント等を充填する。